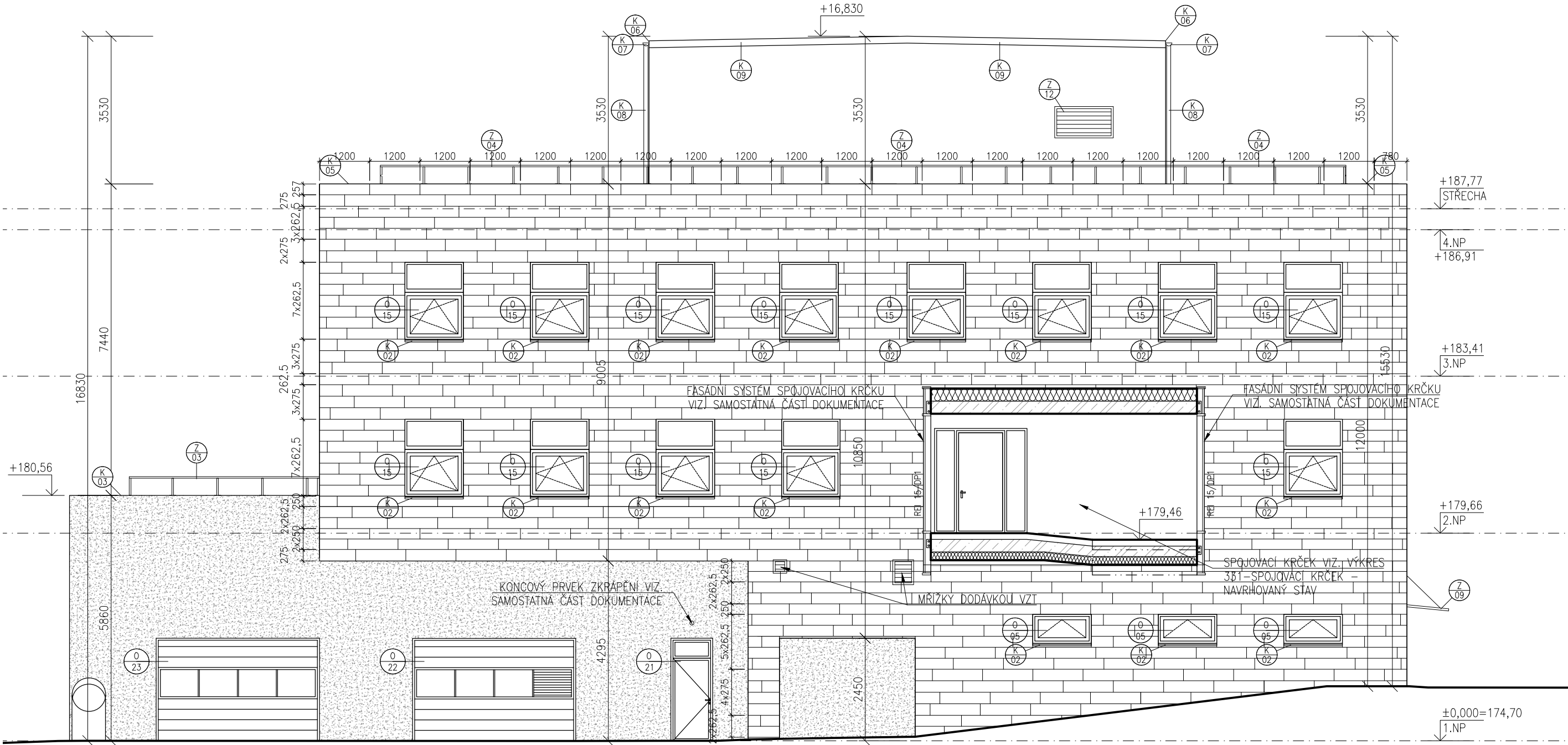


LEGENDA MATERIÁLŮ

- HORNÍ HMOTA, PROVĚTRÁVANÁ FASÁDA – CIHELNÉ DESKY,
BARVA, DEKOR DLE VÝBĚRU ARCHITEKTA A INVESTORA
- SPODNÍ HMOTA, PROBARVENÁ OMÍTKA, KONTAKTNÍ ZATEPLOVACÍ SYSTÉM,
BARVA DLE VÝBĚRU ARCHITEKTA A INVESTORA
- STŘEŠNÍ NÁSTAVBA, PROBARVENÁ OMÍTKA, KONTAKTNÍ ZATEPLOVACÍ SYSTÉM
BARVA DLE VÝBĚRU ARCHITEKTA A INVESTORA
- OKNA, DVĚŘE – HLINÍKOVÉ RÁMY, ZASKLENÍ IZOLAČNÍM DVOJSKLEM
- KLEMPÍŘSKÉ PRVKY – HLINÍKOVÝ PLECH TL. 0,8 mm
- ZÁMEČNICKÉ PRVKY – ZÁMEČNICKÉ VÝROBKY – OCELOVÉ ŽÁROVĚ ZINKOVANÉ
PONOREM, NATŘENO NÁTĚREM
- STŘEŠNÍ KRYTINA – mPVC
- SPOJOVACÍ KRČEK DO BUDOVY H – LOP PROSKLENÝ, HLINÍKOVÉ RÁMY,
S.H. PODLAHOVÉ KONSTRUKCE OMÍTNUTA



POZNÁMKA

- VEŠKERÉ VÝROBKY, BAREVNOSTI ATD. KTERÉ MAJÍ VLIV NA FINÁLNÍ VZHLED STAVBY BUDU DODAVATELEM VYZORKOVÁNY A PŘEDLOŽENY INVESTOROVÍ K ODSOUHLASENÍ
- PROSTUPY PRO INSTALACE ŘEŠIT DLE JEDNOTLIVÝCH PROFESÍ. POLOHA VEŠKERÝCH PROSTUPŮ A VYŘEZOVÁNÍ DŘÁZEK PRO INSTALACE BUDE PROVEDENA DLE JEDNOTLIVÝCH PROJEKTŮ INSTALACÍ
- NEODMĚŘUJTE Z VÝKRESŮ, VŠECHNY ROZMĚRY MUSÍ BÝT OVĚŘENY NA STAVBĚ. PŘÍPADNÉ ZMĚNY MUSÍ BÝT ODSOUHLASENY INVESTOREM
- VŠECHNY POUŽITÉ MATERIÁLY MUSÍ ODPOVÍDAT ČESKÝM NORMÁM, TECHNOLOGICKÝM, BEZPEČNOSTNÍM, HYGIENICKÝM / AKUSTIKA / A POŽÁRNÍM PŘEDPISŮM
- PŘI PROVÁDĚNÍ PRÁCI NUTNO DODRŽOVAT BEZPEČNOST A OCHRANU ZDRAVÍ DLE VYHLÁŠKY 324/90 Sb.
- NA STAVBĚ MUSÍ BÝT VŽDY DODRŽOVÁNY VŠECHNY PRACOVNÍ, TECHNOLOGICKÉ A TECHNICKÉ POSTUPY A DOPORUČENÍ VÝROBCŮ JEDNOTLIVÝCH STAVEBNÍCH SYSTÉMŮ DLE ČSN A SOUVISEJÍCÍCH PŘEDPISŮ
- VEŠKERÉ STAVEBNÍ PRÁCE MUSÍ PROBÍHAT V KOORDINACI SE VŠEMI SOUVISEJÍCÍMI PROJEKTY / VIZ SAMOSTATNÉ ČÁSTI JEDNOTLIVÝCH PROFESÍ – ZTI, STATIKA, VZT, VYTÁPĚNÍ, SILNOPROUDÉ A SLABOPROUDÉ ELEKTROINSTALACE, PBR, ATD / . STAVEBNÍ VÝKRESY JE POTŘEBA ČÍST SE VŠEMI ZMIŇOVANÝMI DOKUMENTY, KTERÉ JSOU NEDÍLNOU SOUČÁSTÍ PROJEKTOVÉ DOKUMENTACE, JAKO JSOU TECH. ZPRÁVA, ATD.
- ROZMĚROVÉ TOLERANCE SVISLÝCH A VODOROVNÝCH KONSTRUKCÍ, PODLAH ATD. BUDOU PROVEDENY DLE PŘÍSLUŠNÝCH ČSN A EN
- PŘED OBJEDNÁNÍM PRVKŮ (DVĚŘE, VRATA, NOSNÍKY, ŽALUZIE APOD.) NUTNO OVĚŘIT SKUTEČNÉ ROZMĚRY NA STAVBĚ
- PŘI ZAKLÁDÁNÍ STĚN A PŘÍČEK NUTNO OVĚŘIT VEŠKERÉ ROZMĚRY PŘED JEJICH REALIZACÍ, V PŘÍPADĚ ZJIŠTĚNÍ ROZPORU S PŘEDPOKLÁDEM PROJEKTOVÉ DOKUMENTACE NEPRODLENĚ KONTAKTOVAT PROJEKTANTA A VYČKAT JEHO ROZHODNUTÍ
- PŘI ZJIŠTĚNÍ NOVÝCH OKOLNOSTÍ V PRŮBĚHU PROVÁDĚNÍ, KTERÉ BY MOHLY MÍT VLIV NA STATIKU OBJEKTU, MUSÍ BÝT INFORMOVÁN STATIK, KTERÝ POSODÍ VLIV NOVÉ ZJIŠTĚNÉHO STAVU NA NAVRHOVANÉ KONSTRUKČNÍ ŘEŠENÍ
- TATO DOKUMENTACE NENAHRAZUJE PROVÁDĚCÍ, DODAVATELSKOU A DÍLENSKOU DOKUMENTACI
- KONEČNÁ VÝŠKA UMÍSTĚNÍ PODHLEDŮ BUDE PŘED REALIZACÍ POTVRZENÁ ARCHITEKTEM A INVESTOREM
- NA VŠECHNY ROHY STĚN S NOVOU OMÍTKOU BUDOU POUŽITY SYSTÉMOVÉ OMÍTKOVÉ ROHOVÉ LIŠTY Z POZINKOVANÉHO OCELOVÉHO PLECHU
- V MÍSTĚ STYKU RŮZNÝCH NÁSLAPNÝCH VRSTEV PODLAH (DLAŽBA/DLAŽBA, ZÁTĚŽOVÉ PVC/DLAŽBA, APOD.) BUDE OSAZENÁ PŘECHODOVÁ PODLAHOVÁ LIŠTA
- V TĚTO DOKUMENTACI BYLY PROJEKTNEM ZVOLENY REFERENČNÍ MATERIÁLY, VÝROBKY A SYSTÉMY, KTERÉ VYKAZUJÍ POŽADOVANÉ TECHNICKÉ PARAMETRY. TYTO MATERIÁLY, VÝROBKY A SYSTÉMY MOHOU BÝT NAHRAZENY JINÝMI ZA PŘEDPOKLADU ZACHOVÁNÍ POŽADOVANÝCH TECHNICKÝCH PARAMETRŮ TĚCHTO ZVOLENÝCH A DOPORUČENÝCH REFERENČNÍCH STANDARDŮ. VÝŠE UVEDENÝ POSTUP MUSÍ BÝT VŽDY KONZULTOVÁN S GENERÁLNÍM PROJEKTNEM A ODSOUHLASEN INVESTOREM
- VŠECHNY POUŽITÉ MATERIÁLY MUSÍ ODPOVÍDAT ČESKÝM NORMÁM, TECHNOLOGICKÝM, BEZPEČNOSTNÍM, HYGIENICKÝM A POŽÁRNÍM PŘEDPISŮM
- VÝŠKOVÉ KÓTY OTVORŮ VE VÝKRESECH JSOU VŽDY SKLADEBNĚ VÝŠKY OTVORŮ
- ROZHRANÍ RŮZNÝCH MATERIÁLŮ A DOZDÍVEK OPATŘIT SKLOVLÁKNITOU VÝZTUŽNOU TKANINOU (OKA 10x10 mm) S PŘESAHEM min. 100 m

VÝŠKOVÝ SYSTÉM BpV

SOUŘADNICOVÝ SYSTÉM S-JTSK

Změna:	Název změny:	Datum:	Provedl:	Podpis:

Investor:
Univerzita Jana Evangelisty Purkyně
Pasteurova 3544/1
400 96 Ústí nad Labem

UNIVERZITA J. E. PURKYNĚ V ÚSTÍ NAD LABEM

METROPROJEKT Praha a.s.
nám. I. P. Pavlova 2/1786
120 00 Praha 2
generální ředitel: Ing. David Krása
tel.: +420 296 154 105
www.metroprojekt.cz
info@metroprojekt.cz

Souprava číslo:

HIP: **Ing. Pavel Burian** Podpis: *Burian* tel.: **+420 296 154 236** Stupeň: **DPS**

Název a účel díla:
U21 – Dobudování Fakulty strojního inženýrství v Kampusu UJEP - CEMMTECH (Centrum materiálů, mechaniky a technologií) - Nová výstavba výukových prostor

Zpracovatelský útvar: **VMS projekt s.r.o** tel.: **+420 777 335 361** Vedoucí útvaru: **Ing. Václav Steinhaizl**

Název části díla:
Budova CEMMTECH - Stavební řešení

D.1.1

Odpovědný projektant: **Ing. Jan Jedlička** Podpis: *Jedlička* Vypracoval: **Ing. Eva Miklíková, Ing. Jiří Bulíček** Podpis: *Bulíček*

Název přílohy:
Pohled severní
Navrhovaný stav

Změna: **-** Číslo příl.: **320**

Skart. znak: **V20/2039** Datum: **12/2018** Počet formátů: **3xA4** Měřítko: **1:100** IČD: **18 7303 003 03 20 00**